

SCHON GEWUSST?

In Lautertal gibt es insgesamt 3 Kindergärten und eine Kinderkrippe. Sogar ein Waldkindergarten ist dabei. Über 240 Kinder können in diesen Einrichtungen betreut werden. Außerdem haben wir noch eine Mittelschule mit ca. 100 SchülerInnen.

Lauter *Witze*



BRÜCKENWÖRTER

Welches Brückenwort ist gesucht?

Finde zwei neue Wörter!

Lager FEUER Werk

Lagerfeuer/ Feuerwerk

Raum _____ Fahrt

Taschen _____ Beutel

Loch
an Loch
und hält doch.

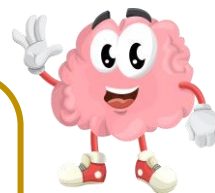
KNOBEL -EI

Was ist das?

Was ist der Unterschied zwischen einem Fußgänger und einem Fußballer?
Der Fußgänger geht bei grün, der Fußballer geht bei rot!

GEHIRN-TRAINING

| | | | |
|------|---------|--------|------|
| Blau | Gelb | Orange | Lila |
| Grün | Schwarz | Blau | Gelb |
| Lila | Orange | Rot | Grün |



Viel Spaß wünscht die



Versucht mal, nur die Wörter vorzulesen. In einer zweiten Runde nennt ihr nur die Farben, in denen die Wörter geschrieben sind. Gar nicht so einfach, oder?