




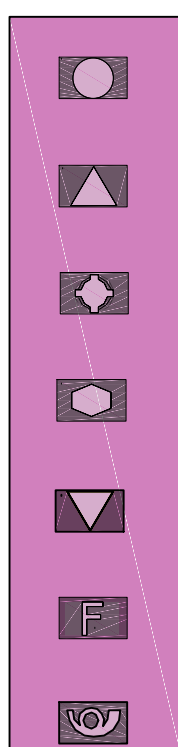


Zeichenerklärung


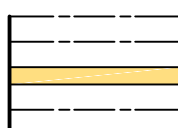



Bebauung

| | |
|---|--|
|  | Wohnbauflächen |
|  | Gemischte Bauflächen |
|  | Gewerbliche Bauflächen |
|  | Eingeschränkte gewerbliche Baufläche |
|  | Sonderbaufläche mit Zweckbestimmung (Beispiel) |

Flächen für den Gemeinbedarf

| | |
|---|---|
|  | Öffentliche Verwaltung |
| | Schule |
| | Kirche / kirchl. Zwecken dienende Gebäude und Einrichtungen |
| | Sozialen Zwecken dienende Gebäude und Einrichtungen |
| | Kulturellen Zwecken dienende Gebäude und Einrichtungen |
| | Feuerwehr |
| | Postdienststelle |

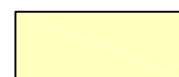


Flächen für den Verkehr

| | |
|---|--|
|  | Überörtliche Hauptverkehrsstraße mit Bezeichnung |
|  | Ortsdurchfahrtsgrenze mit Baubeschränkungs- und Bauverbotszone |
|  | Örtliche Hauptverkehrsstraßen, Nebenstraßen und Feldwege |
|  | Fußwegverbindung |
|  | Rad-/Wanderweg |

Wasserflächen und Flächen für die Wasserwirtschaft, den Hochwasserschutz und die Regelung des Wasserabflusses

| | |
|---|---------------------------|
|  | Wasserfläche, Teichanlage |
|  | Fließgewässer |
|  | Rückhaltebecken |

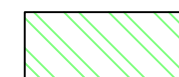

Flächen für Land- und Forstwirtschaft

| | |
|---|---|
|  | Flächen für die Landwirtschaft |
|  | Flächen für die Landwirtschaft mit besonderer Bedeutung für das Orts- und Landschaftsbild und die Naherholung |
|  | Flächen für die Forstwirtschaft |

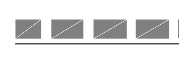

Allgemeine Grünflächen

| | |
|---|---------------------|
|  | sonstige Grünfläche |
|---|---------------------|

Flächen zum Schutz, zur Pflege und zur Entwicklung von Natur und Landschaft

| | |
|---|--|
|  | Trenngrünbereich |
|  | Landschaftliches Vorbehaltsgebiet gemäß Regionalplan |
|  | Gehölzstrukturen |
|  | Orlsrandeingrünung (Gehölzpflanzungen) |
|  | Ausgleichs- und Ersatzflächen (bereits Maßnahmen zugeordnet) |

Sonstige Darstellungen

| | |
|---|--|
|  | Gemeindegrenze |
|  | Umgrenzung der Flächen für besondere Anlagen und Vorkehrungen zum Schutz vor schädlichen Umwelteinwirkungen im Sinne des Bundes-Immissionsschutzgesetzes |

Umriss der Nutzungsänderungen

| | | | |
|---|---------------------|---|------------------------------------|
|  | Bisherige Situation |  | Situation nach 3. Änderung des FNP |
|---|---------------------|---|------------------------------------|

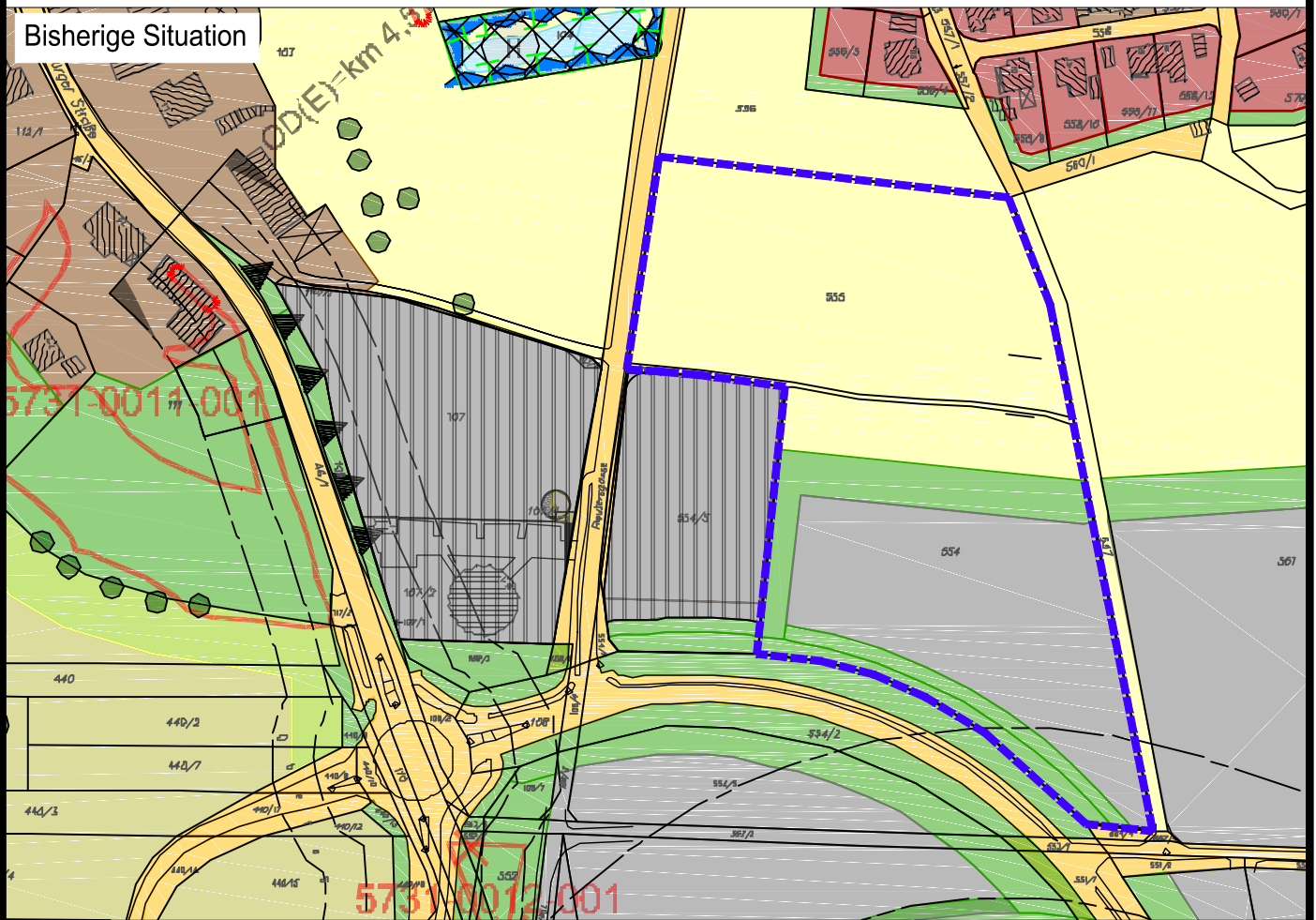
1. Erweiterung Gewerbegebiet „Reutersgasse II“ FINr 103/1, 554, 555 Gem Unterlauter: Ansiedlung von 2 Gewerbetreibenden.

0 12.5 25 50 Meter

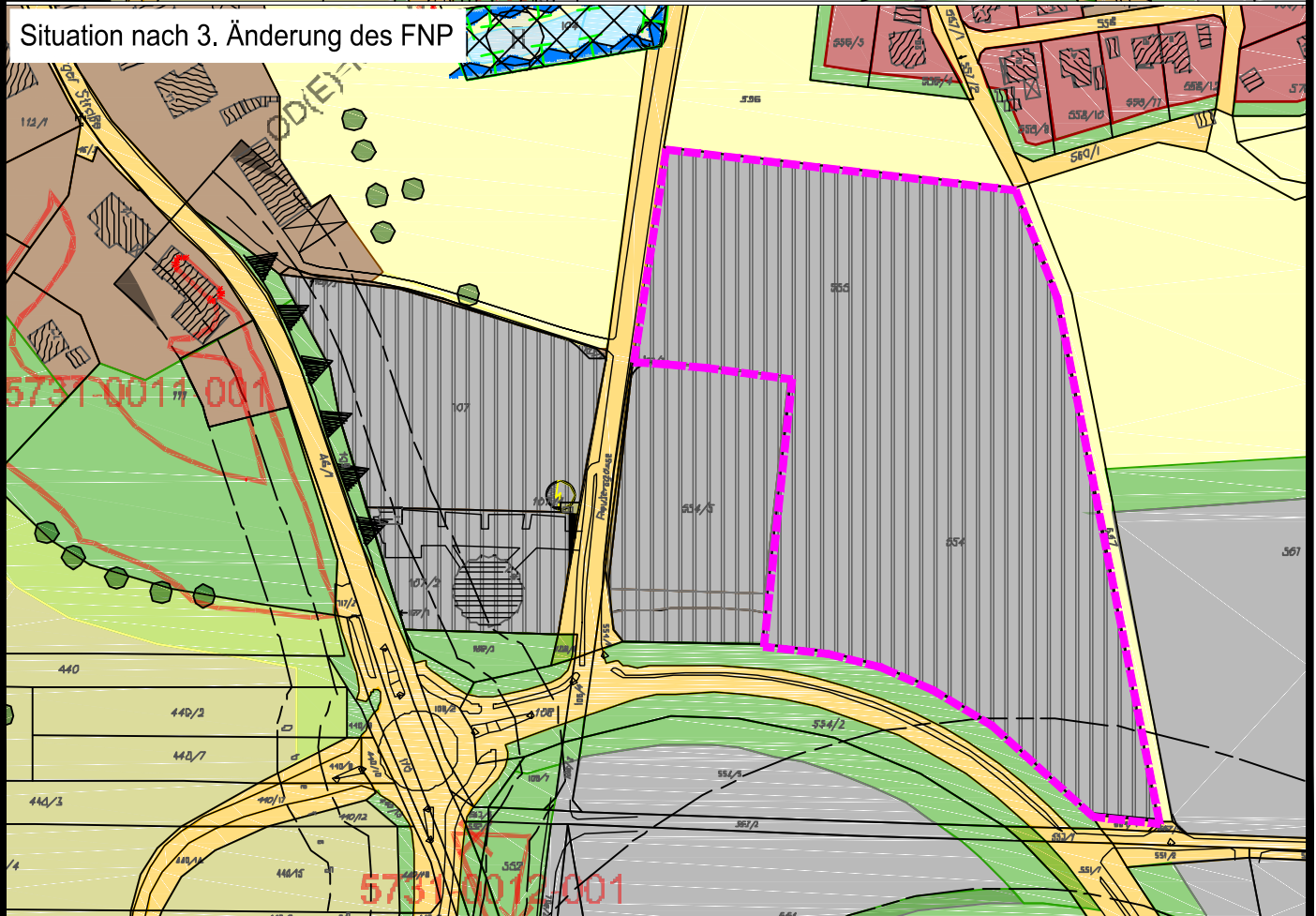
1:2500



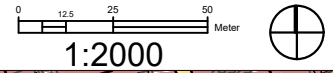
Bisherige Situation



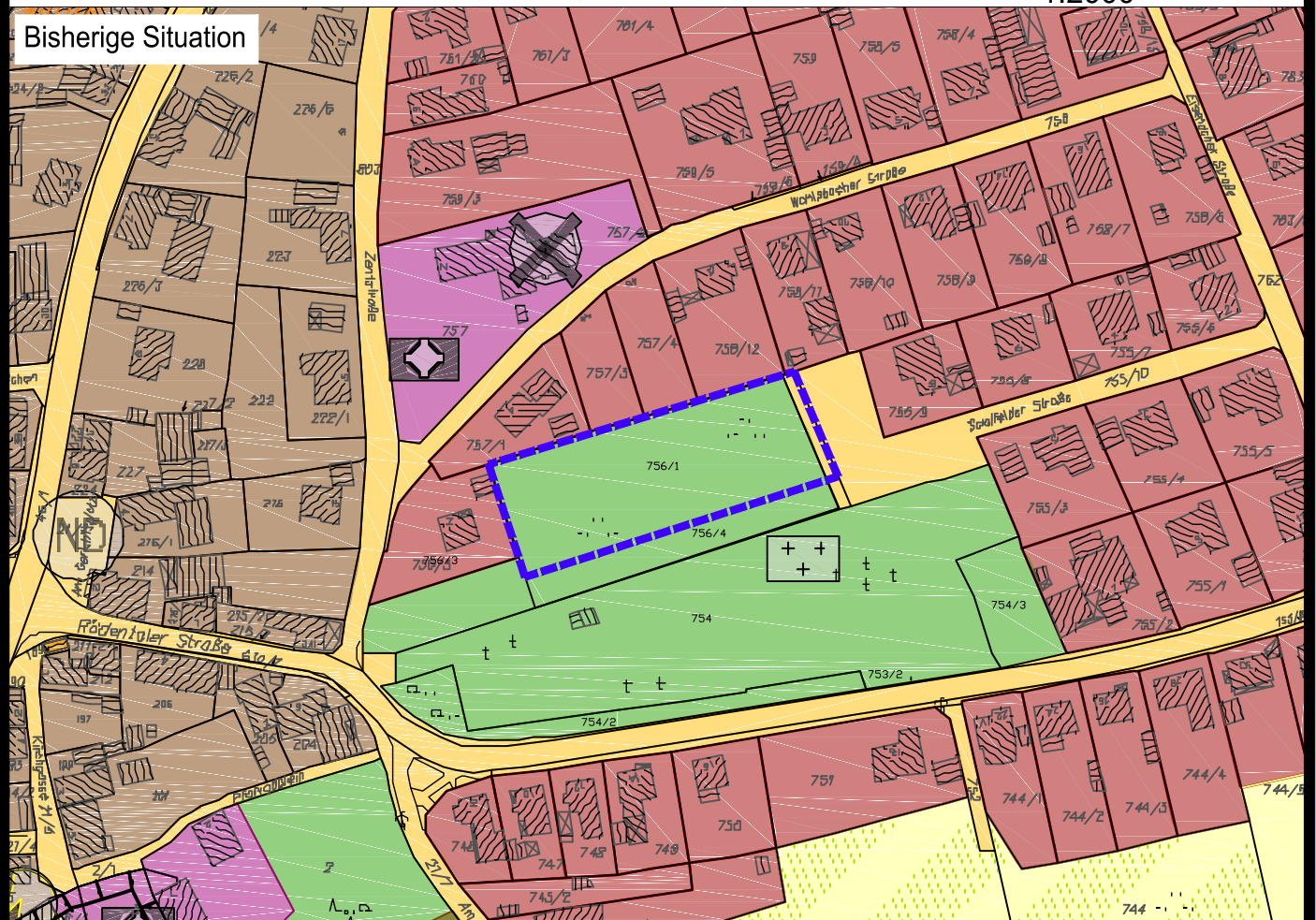
Situation nach 3. Änderung des FNP



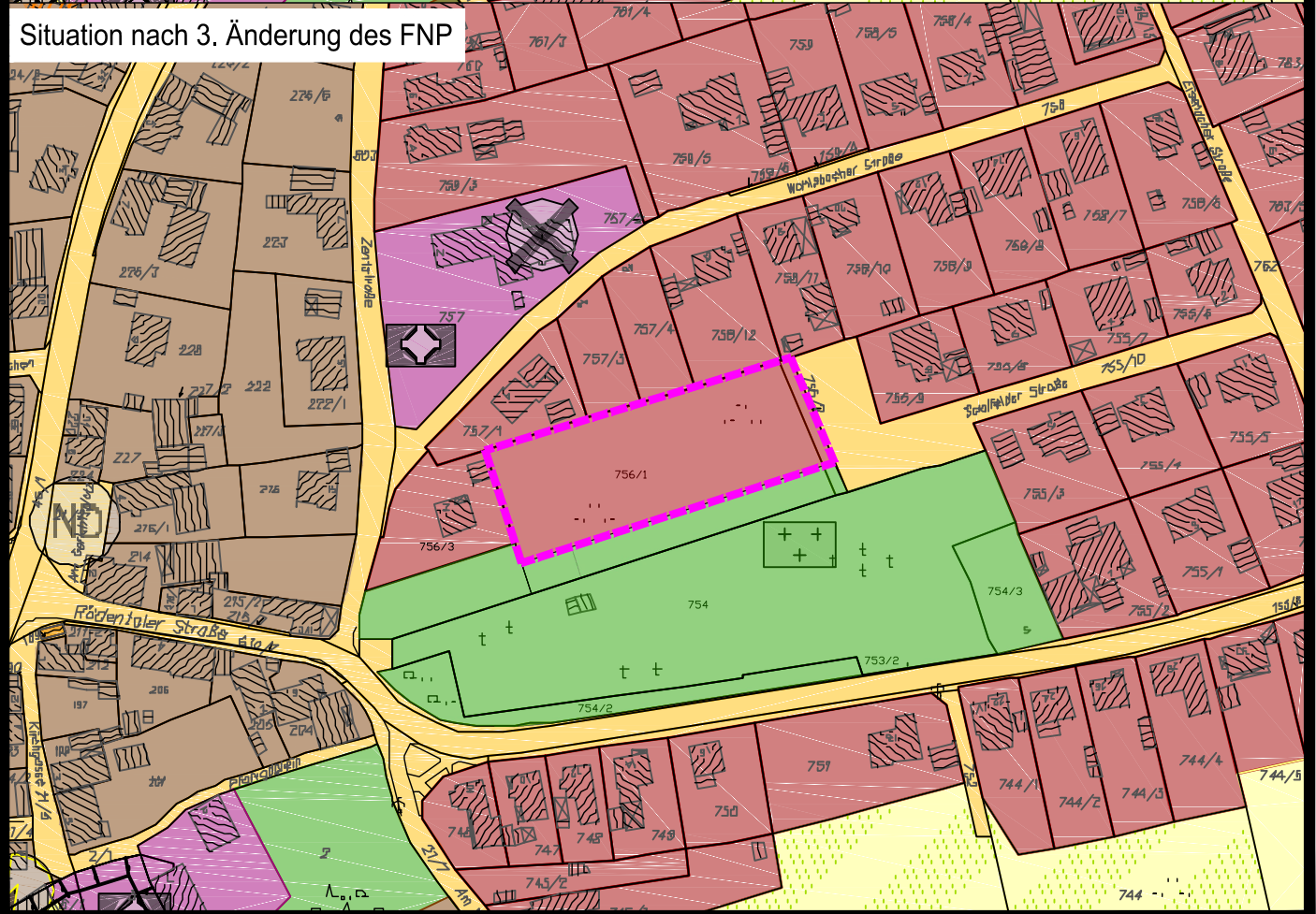
2. Änderung von Friedhofsfläche in Wohnbaufläche (FINr. 756/1) und von öffentlicher Verkehrsfläche (FINr. 756/2) in Wohnbaufläche sowie öffentliche Verkehrsfläche (FINr. 756/5) in Friedhofsfläche.



Bisherige Situation

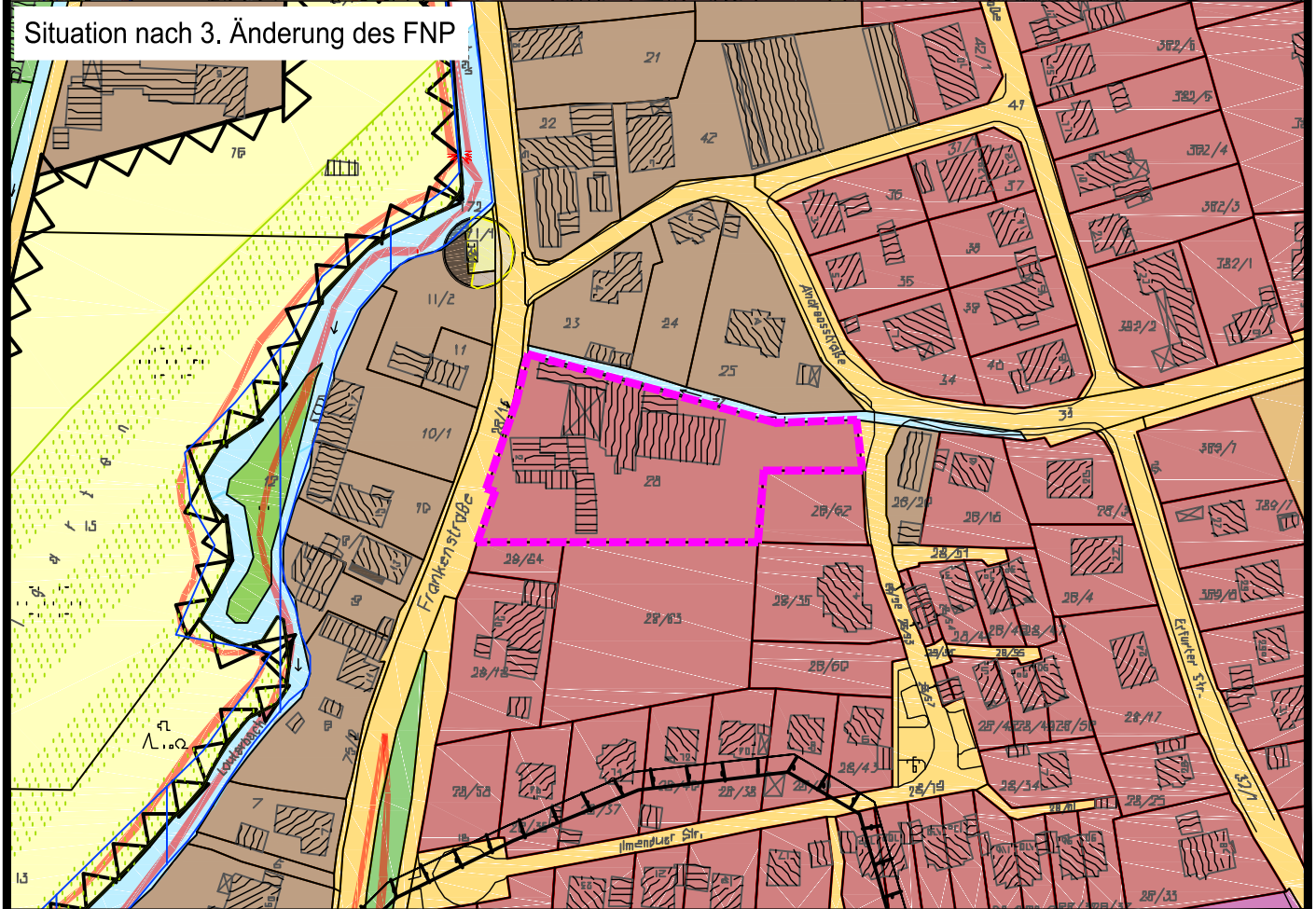
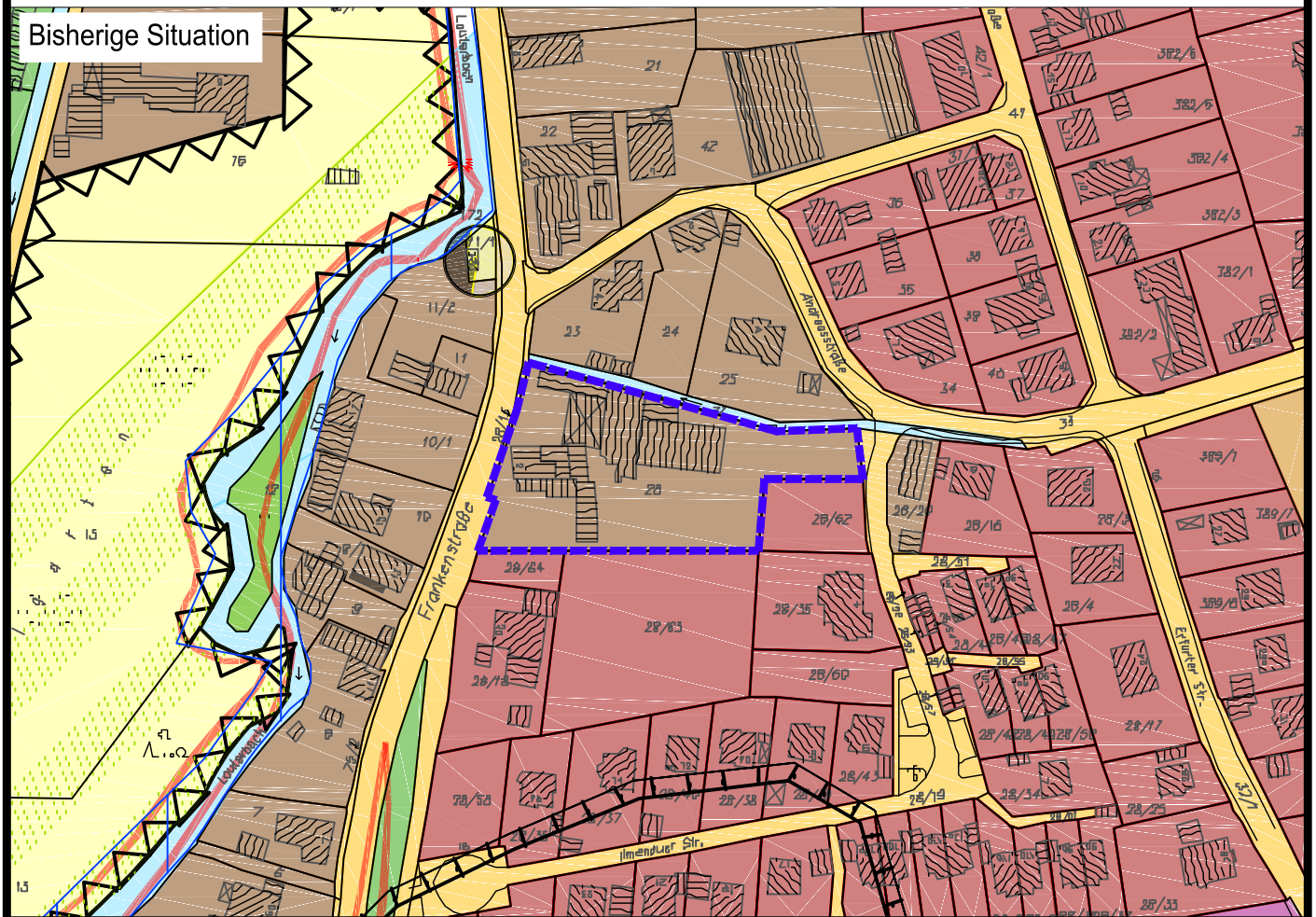


Situation nach 3. Änderung des FNP



3. Änderung von gemischter Baufläche in Wohnbaufläche, FINr 28 Gem Oberlauter, geplante Wohnbebauung

0 10 20 40
Meter
1:2000

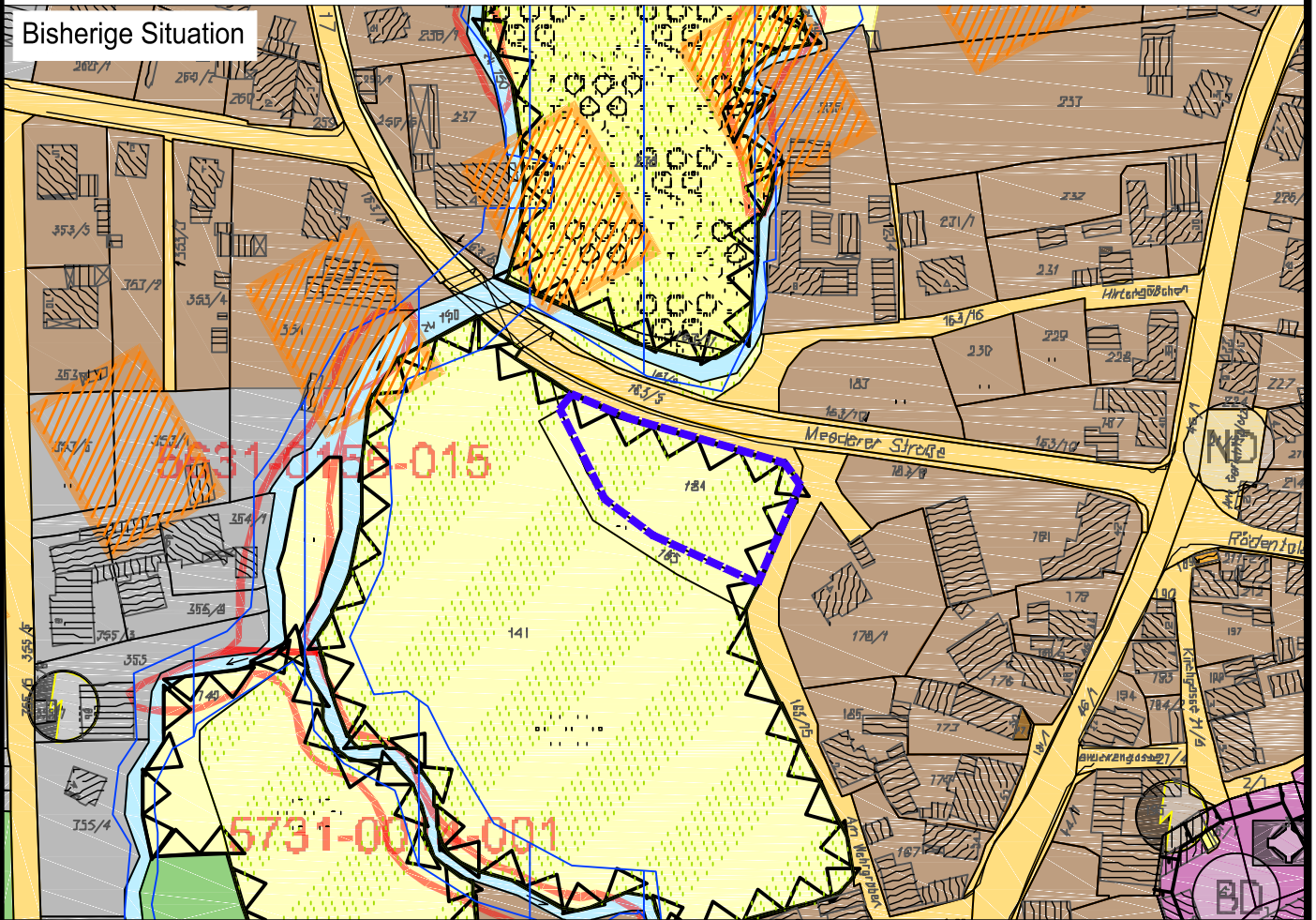


4. Änderung von Fläche für die Landwirtschaft mit besonderer Bedeutung für das Orts- und Landschaftsbild und die Naherholung in gemischte Baufläche FINr 184 Gem Unterlauter, geplante Wohnbebauung

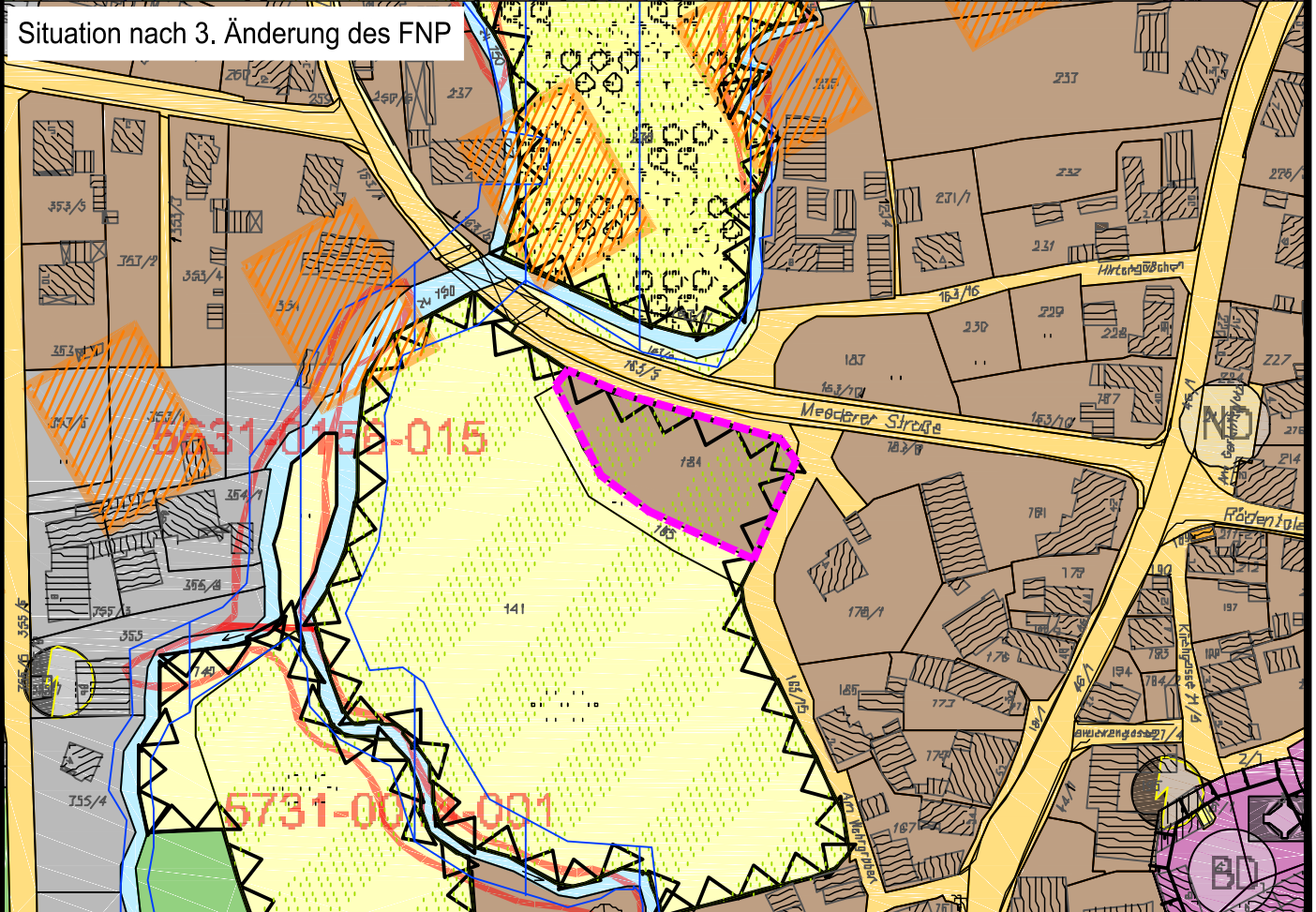
0 10 20 40
Meter
1:2000



Bisherige Situation



Situation nach 3. Änderung des FNP

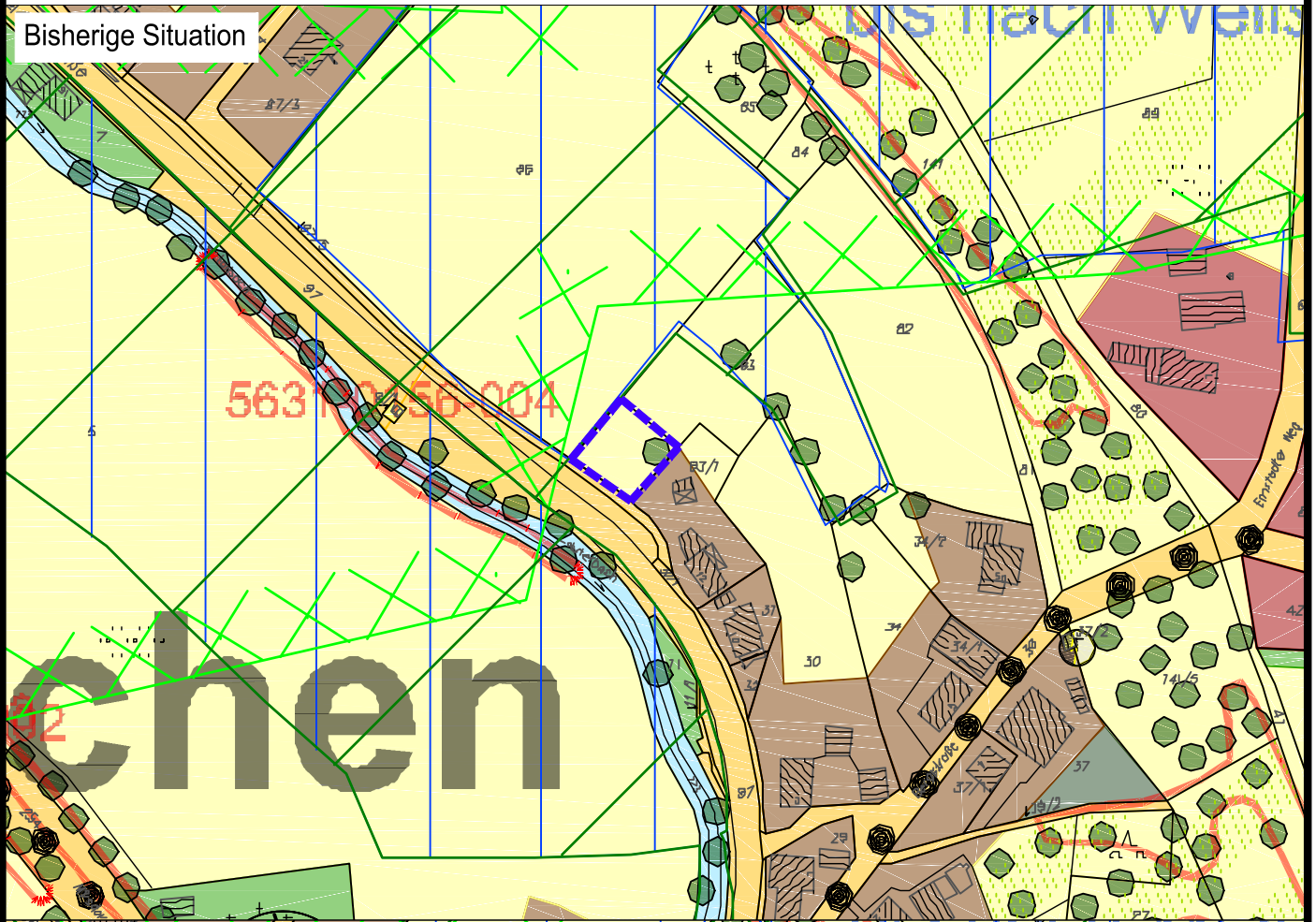


5. Änderung von Fläche für die Landwirtschaft in gemischte Baufläche, FINr 83 Gem Neukirchen, geplante Wohnbebauung

0 10 20 40
Meter
1:2000



Bisherige Situation



Situation nach 3. Änderung des FNP

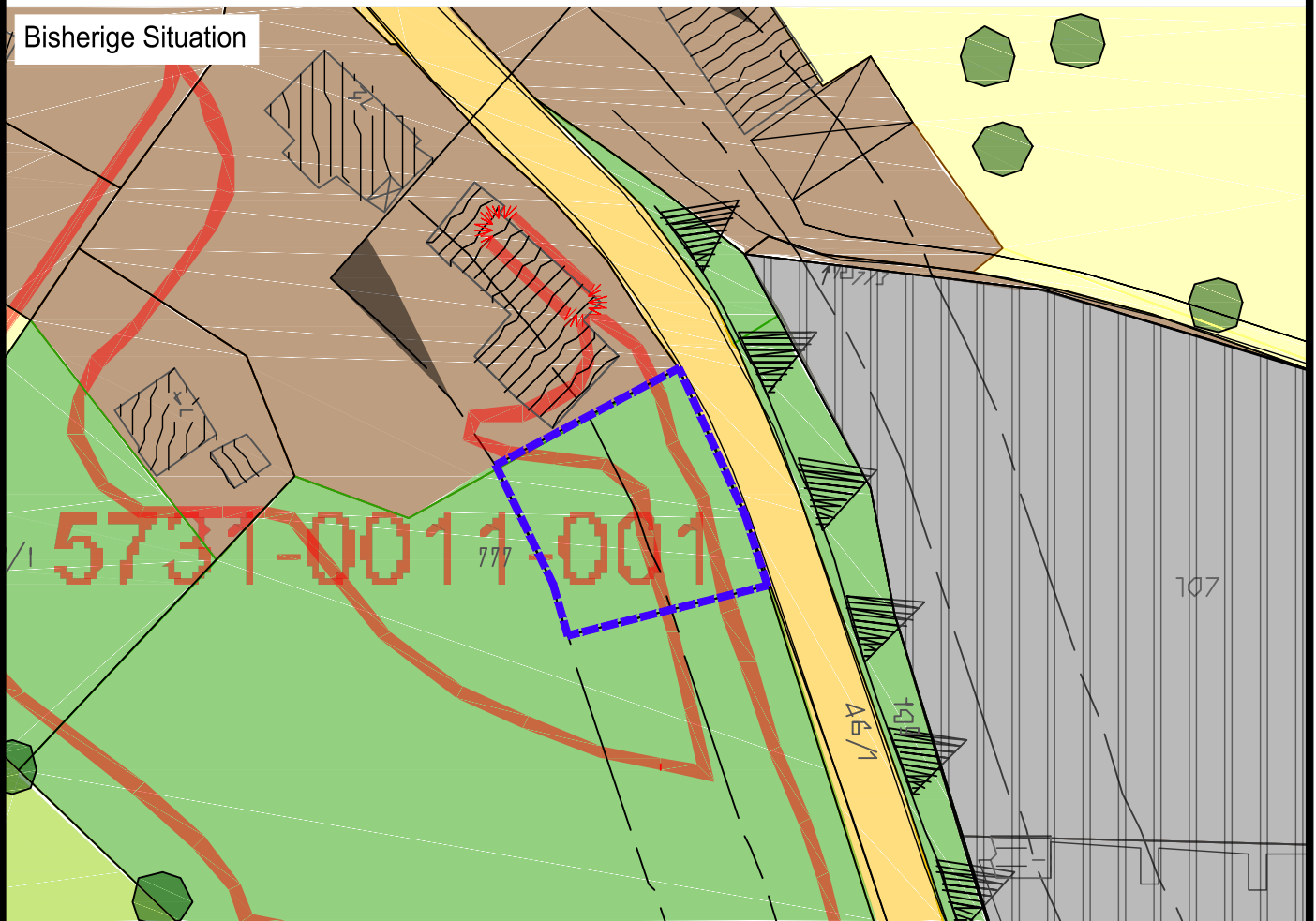


6. Coburger Str. 76 in Unterlauter: Änderung von sonstiger Grünfläche in gemischte Baufläche: FINr 111/4
Gem Unterlauter, geplante Wohnbebauung

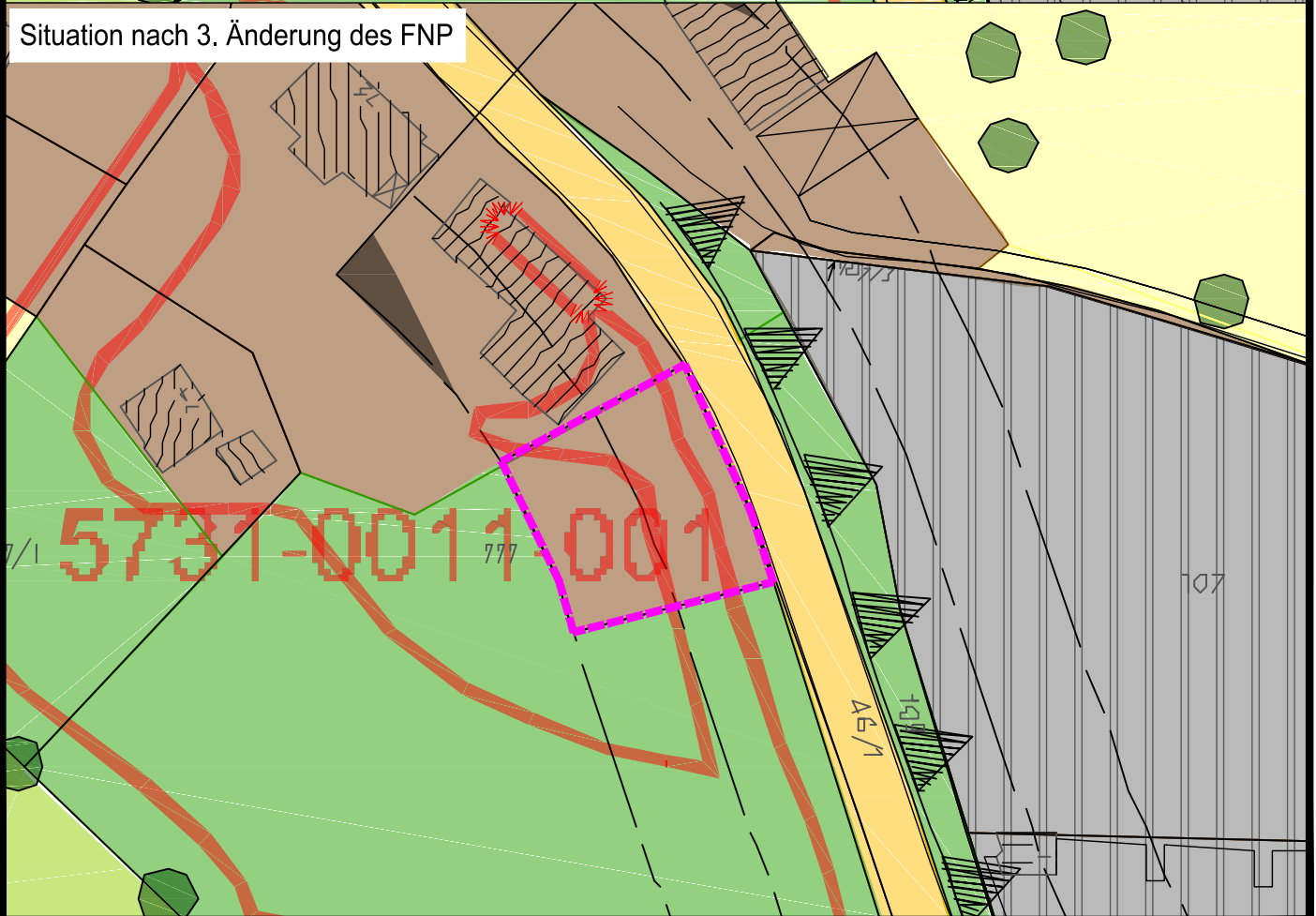
0 5 10 20
Meter
1:1000



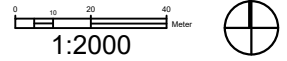
Bisherige Situation



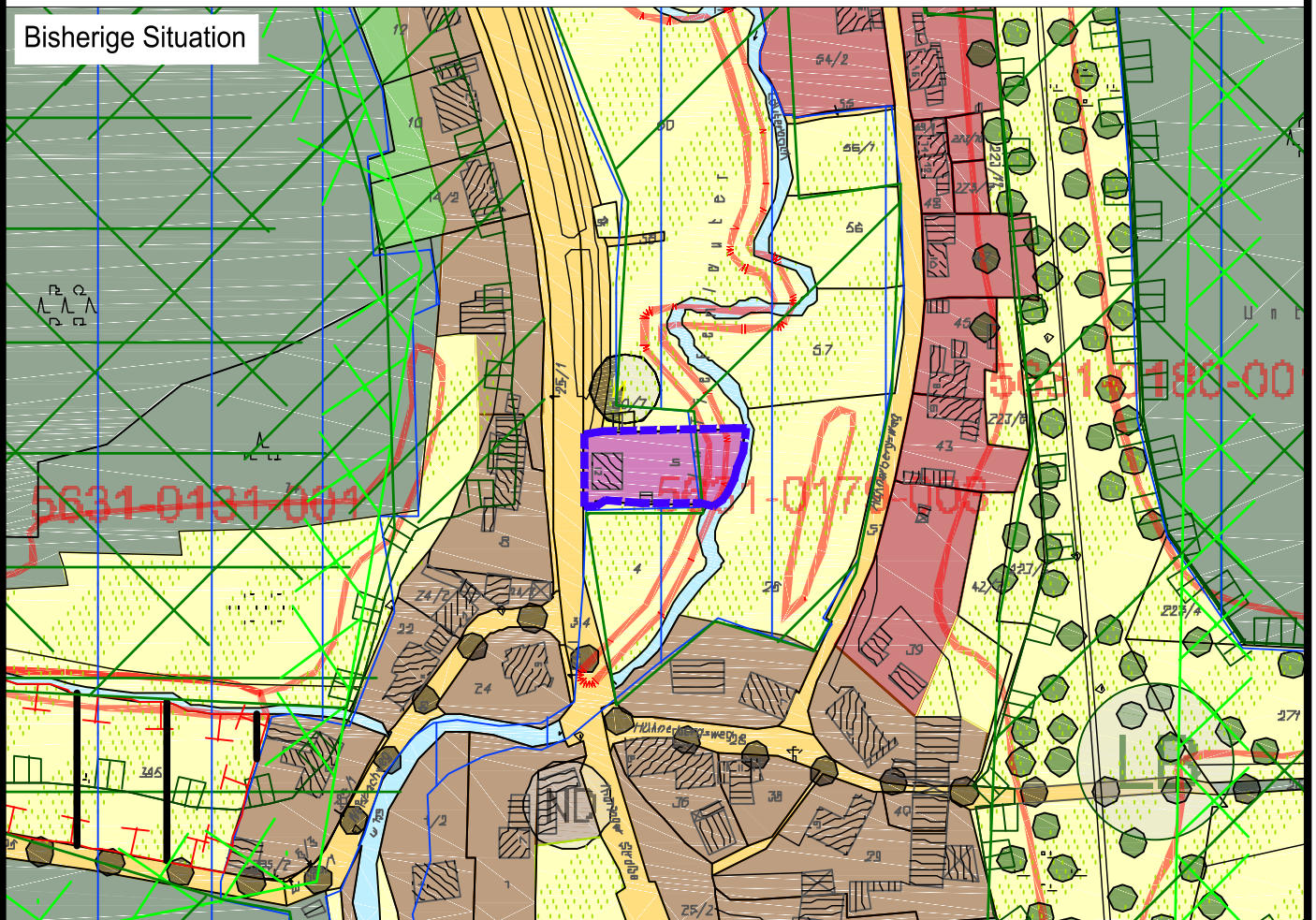
Situation nach 3. Änderung des FNP



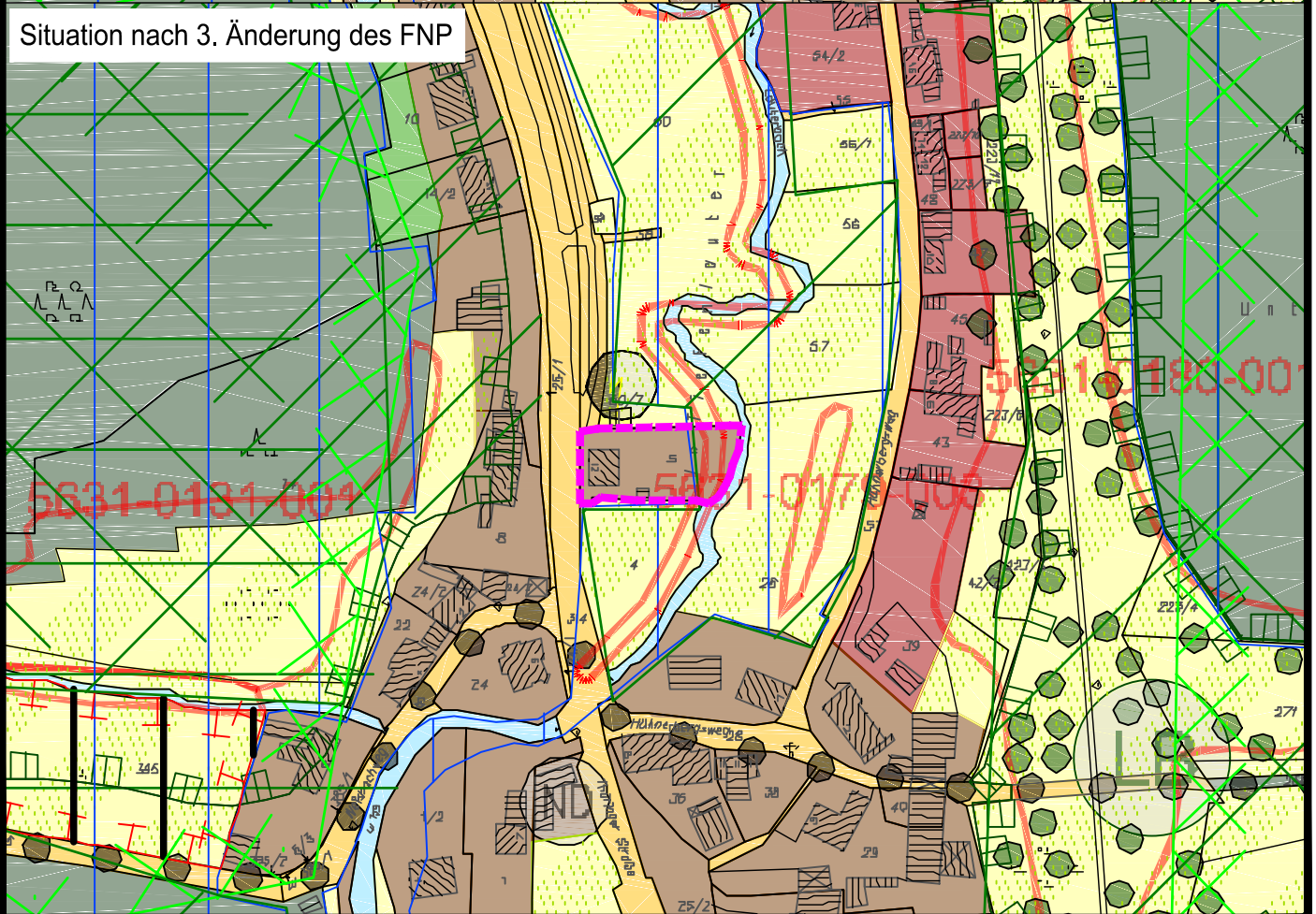
7. Tiefenlauter, Thüringer Str. 12: Änderung von Fläche für den Gemeinbedarf „Feuerwehr“ in gemischte Baufläche; Gemeindehaus wird jetzt als privates Wohngebäude genutzt



Bisherige Situation



Situation nach 3. Änderung des FNP

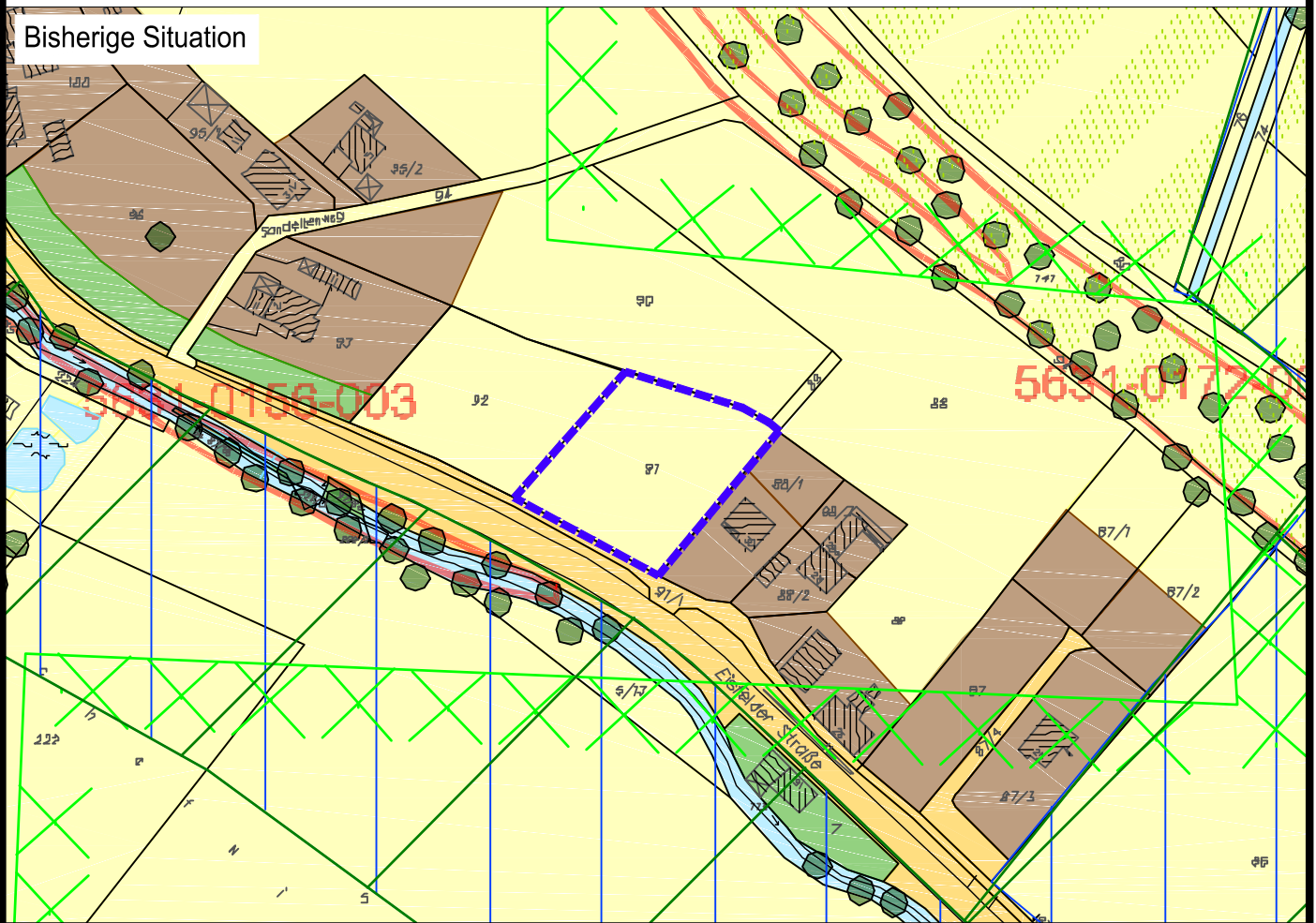


8. Änderung von landwirtschaftlicher Nutzfläche in Gemischte Baufläche, FINr 91 Gem Neukirchen, geplante Wohnbebauung

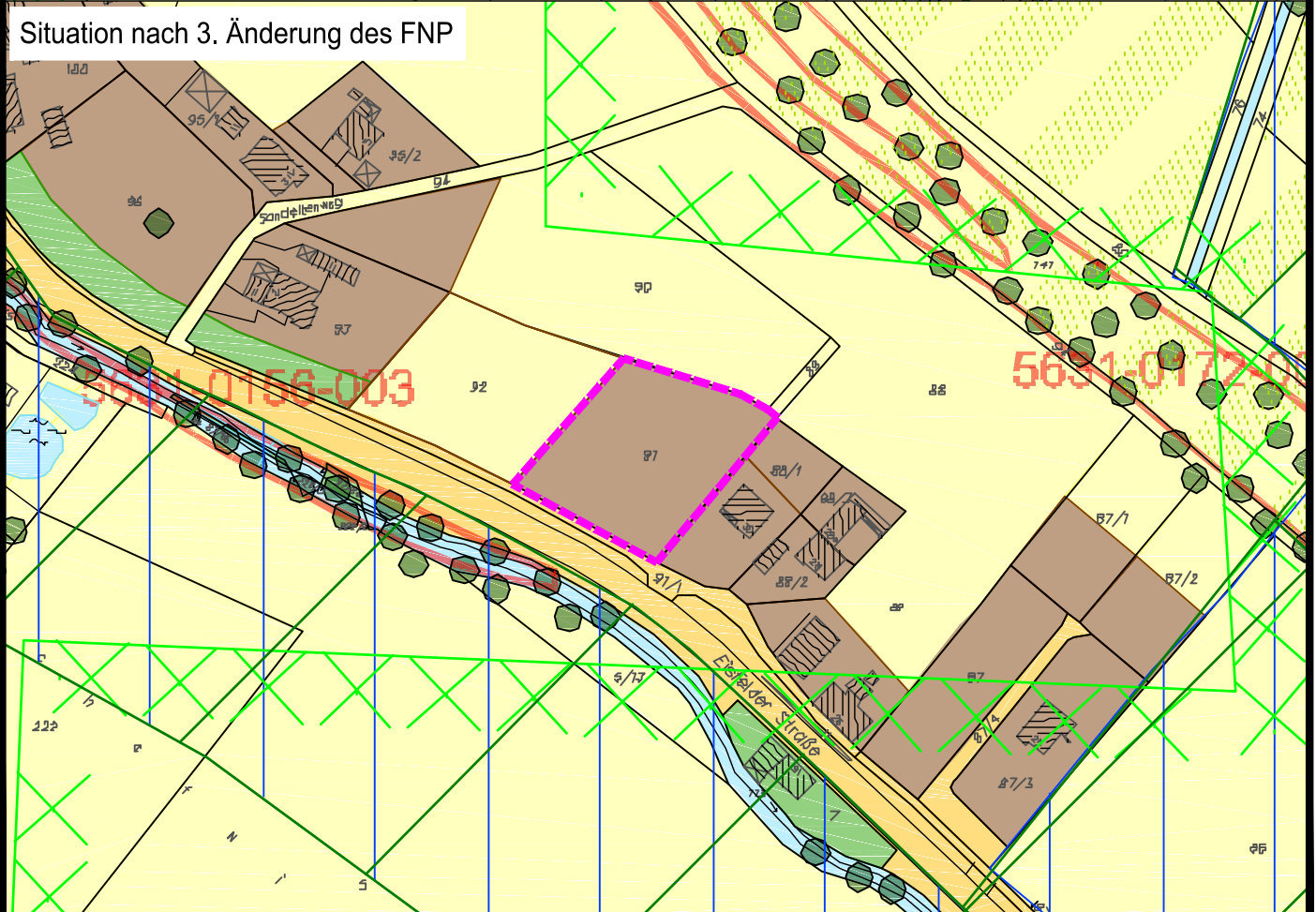
0 10 20 40
Meter
1:2000



Bisherige Situation



Situation nach 3. Änderung des FNP

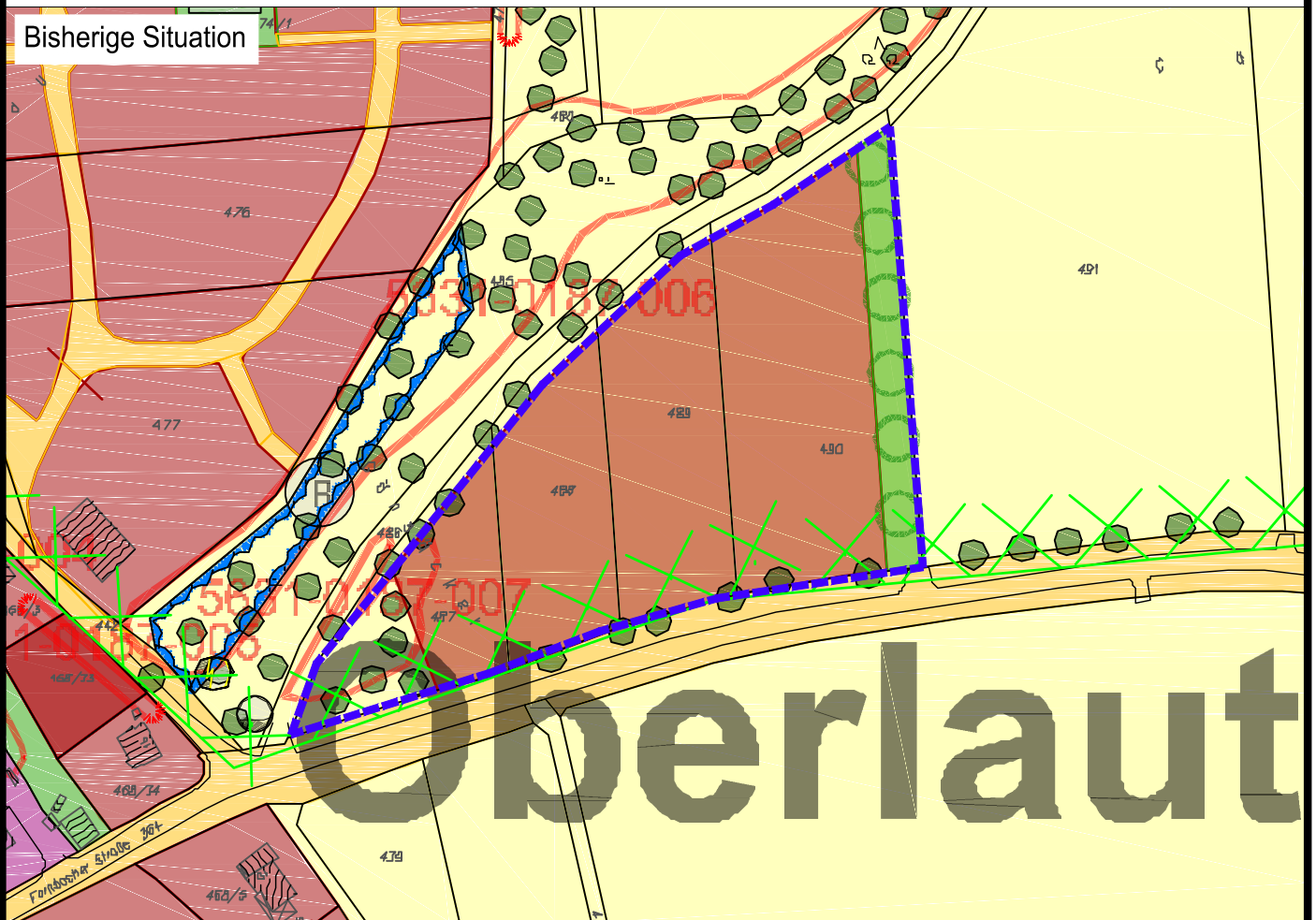


9. Änderung von Wohnbaufläche in Fläche für landwirtschaftliche Nutzung, FINr 487, 488, 489, 490 Gem Oberlauter; geplantes Baugebiet kann nicht umgesetzt werden

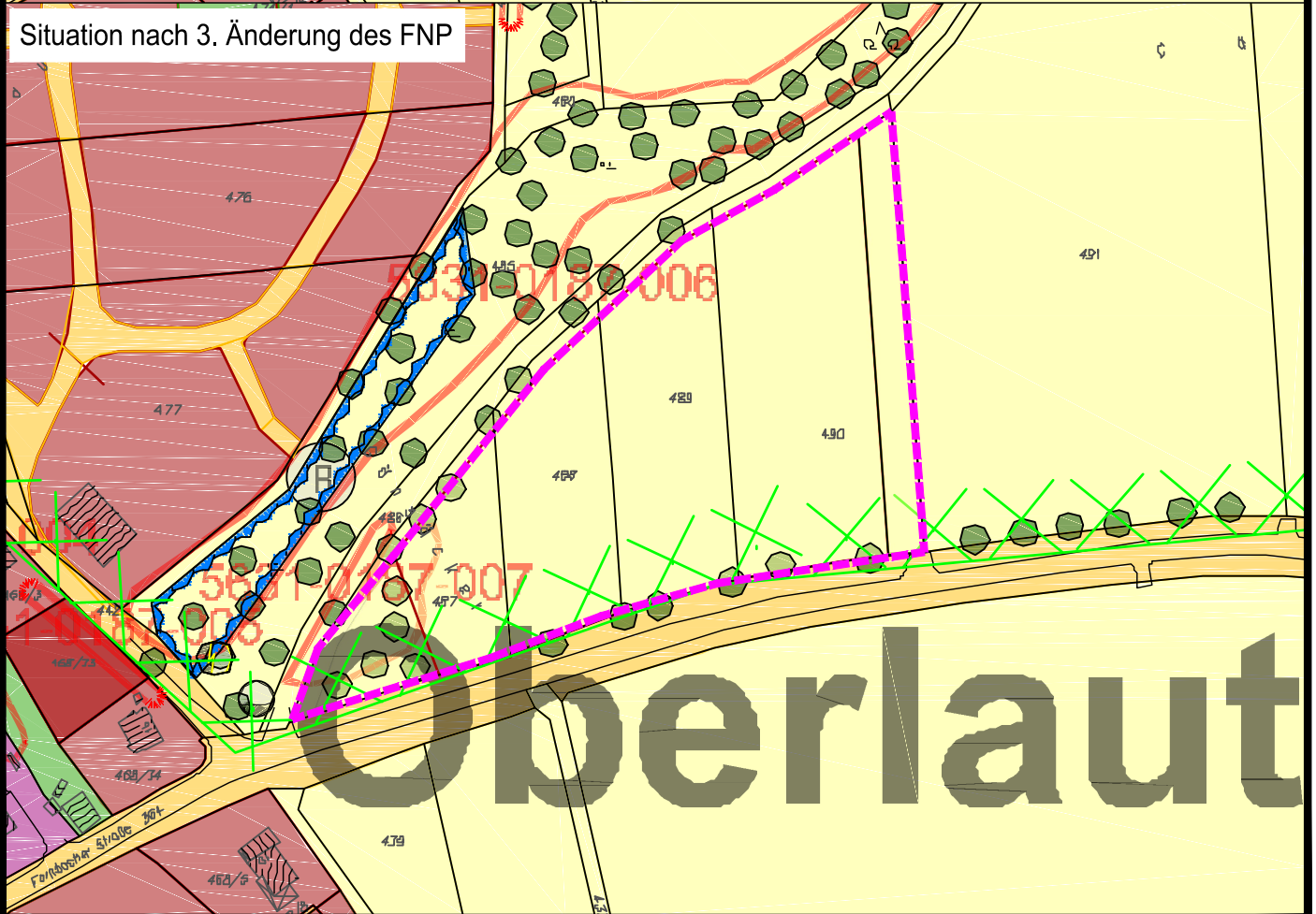
0 10 20 40
Meter
1:2000



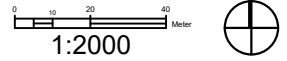
Bisherige Situation



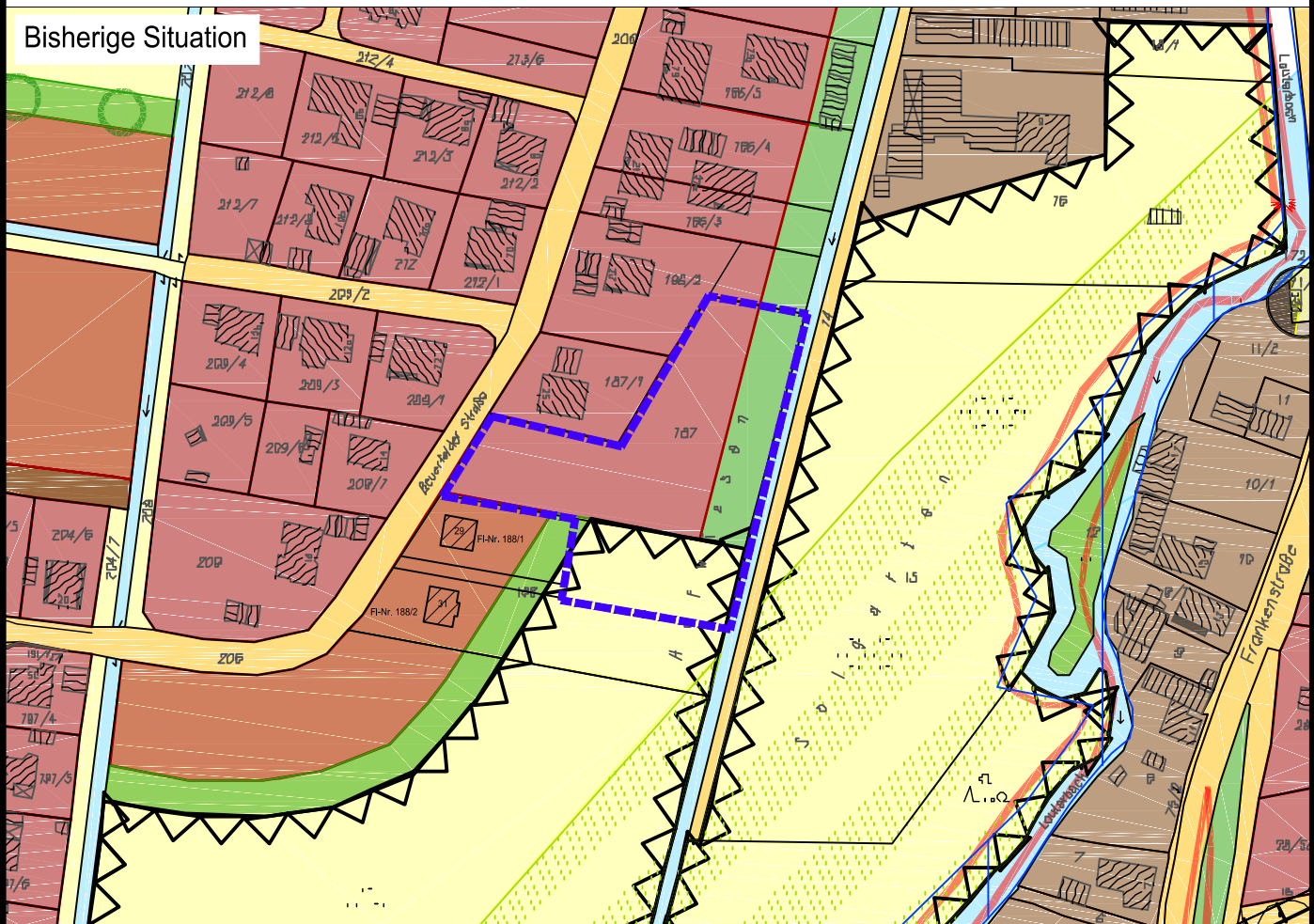
Situation nach 3. Änderung des FNP



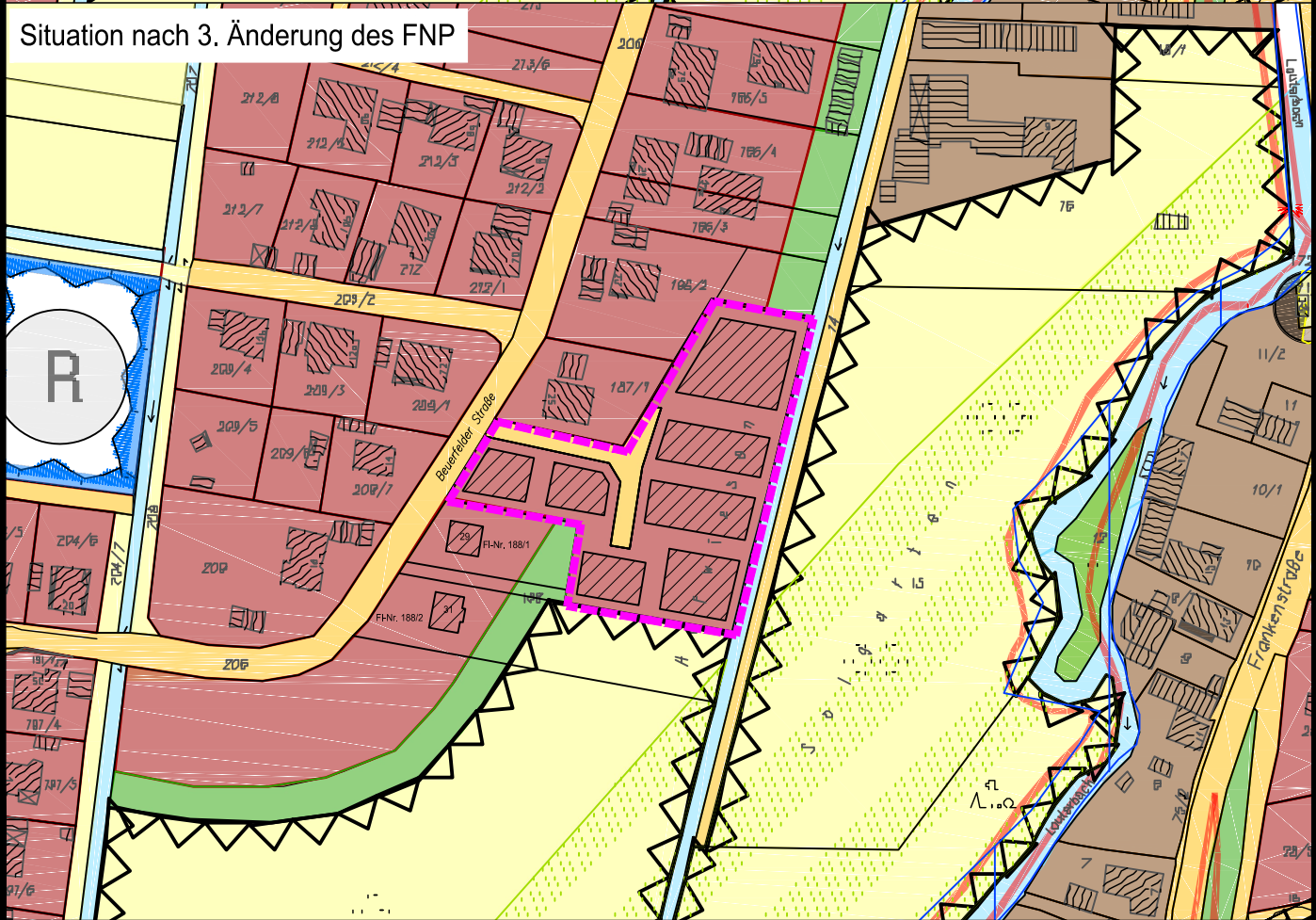
10. Änderung von Fläche für die Landwirtschaft in Wohnbaufläche FINr 188 Gem Oberlauter. Änderung von Allgemeiner Grünfläche in Wohnbaufläche FINr 187, 188 Gem Oberlauter, beides für geplante Wohnbebauung



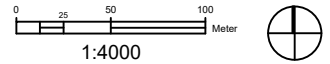
Bisherige Situation



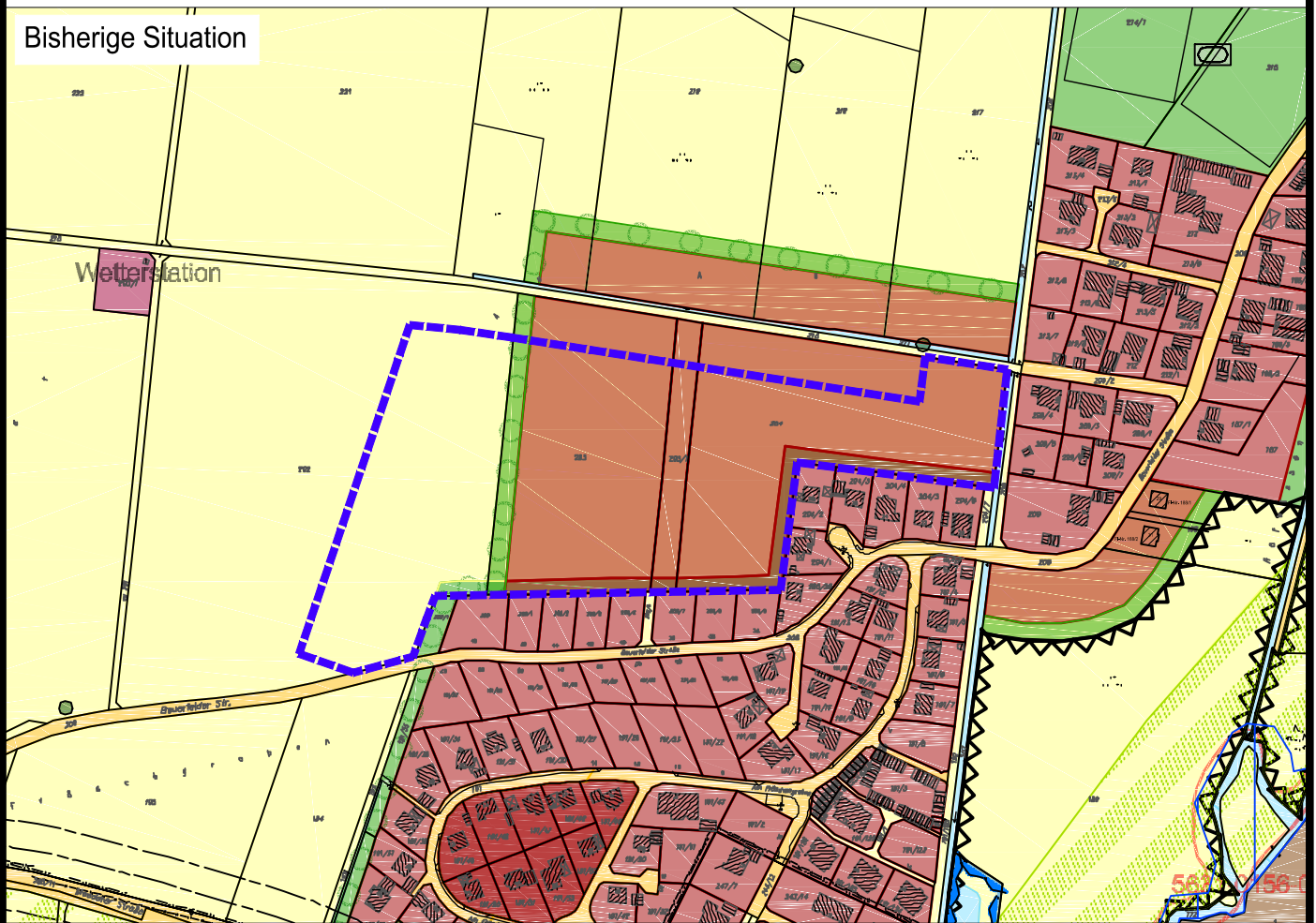
Situation nach 3. Änderung des FNP



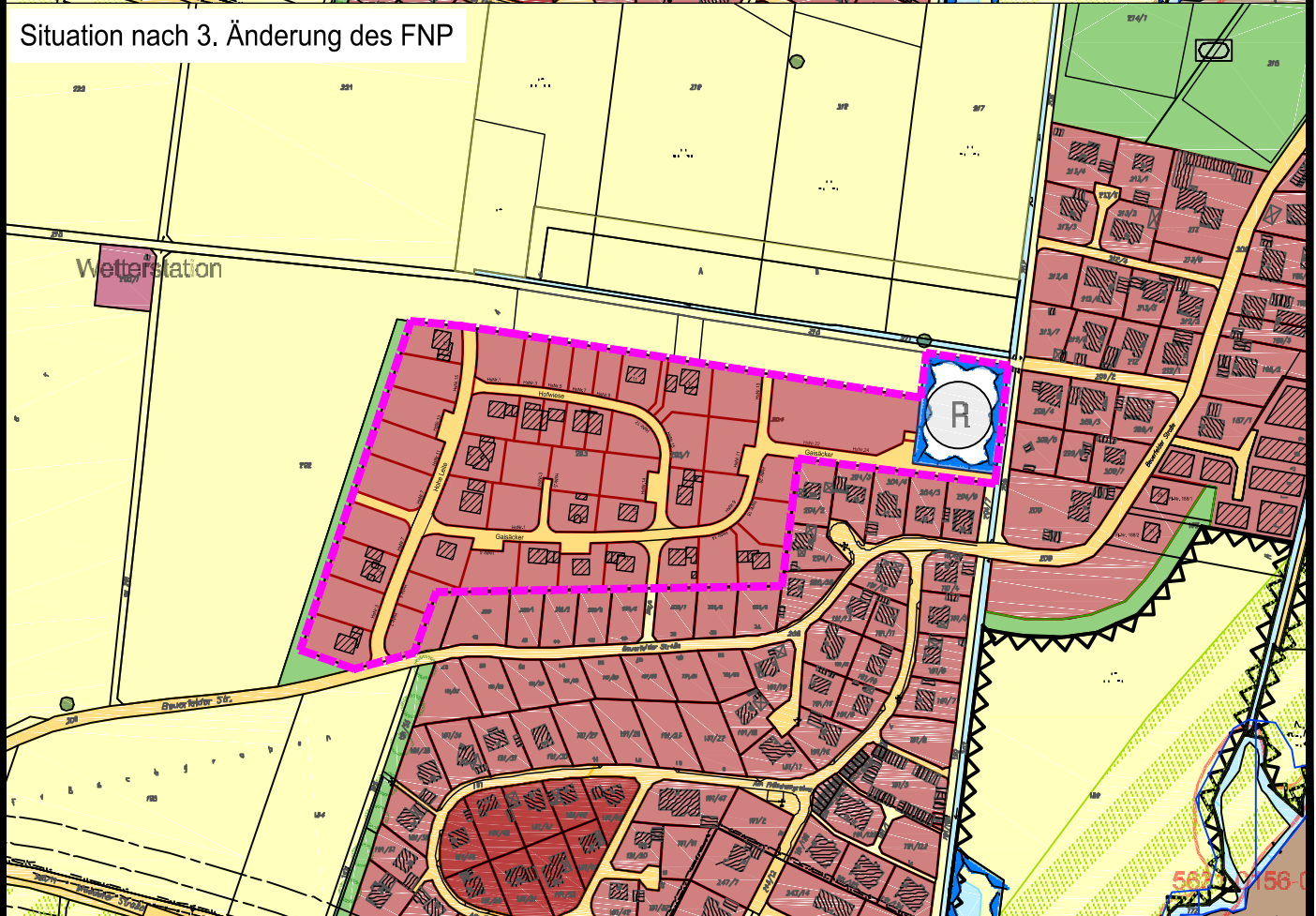
11. Anpassung des Umgriffs des Baugebietes „Gaisäcker“, Änderung von Flächen für Landwirtschaft in Wohnbaufläche und umgekehrt, FINr 200, 202, 203, 203/1, 204, 217, 218, 219 und 220. Änderung von Wohnbaufläche in Wasserflächen, Regenrückhaltebecken, FINr 203/57 Oberlauter



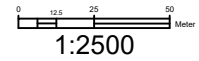
Bisherige Situation



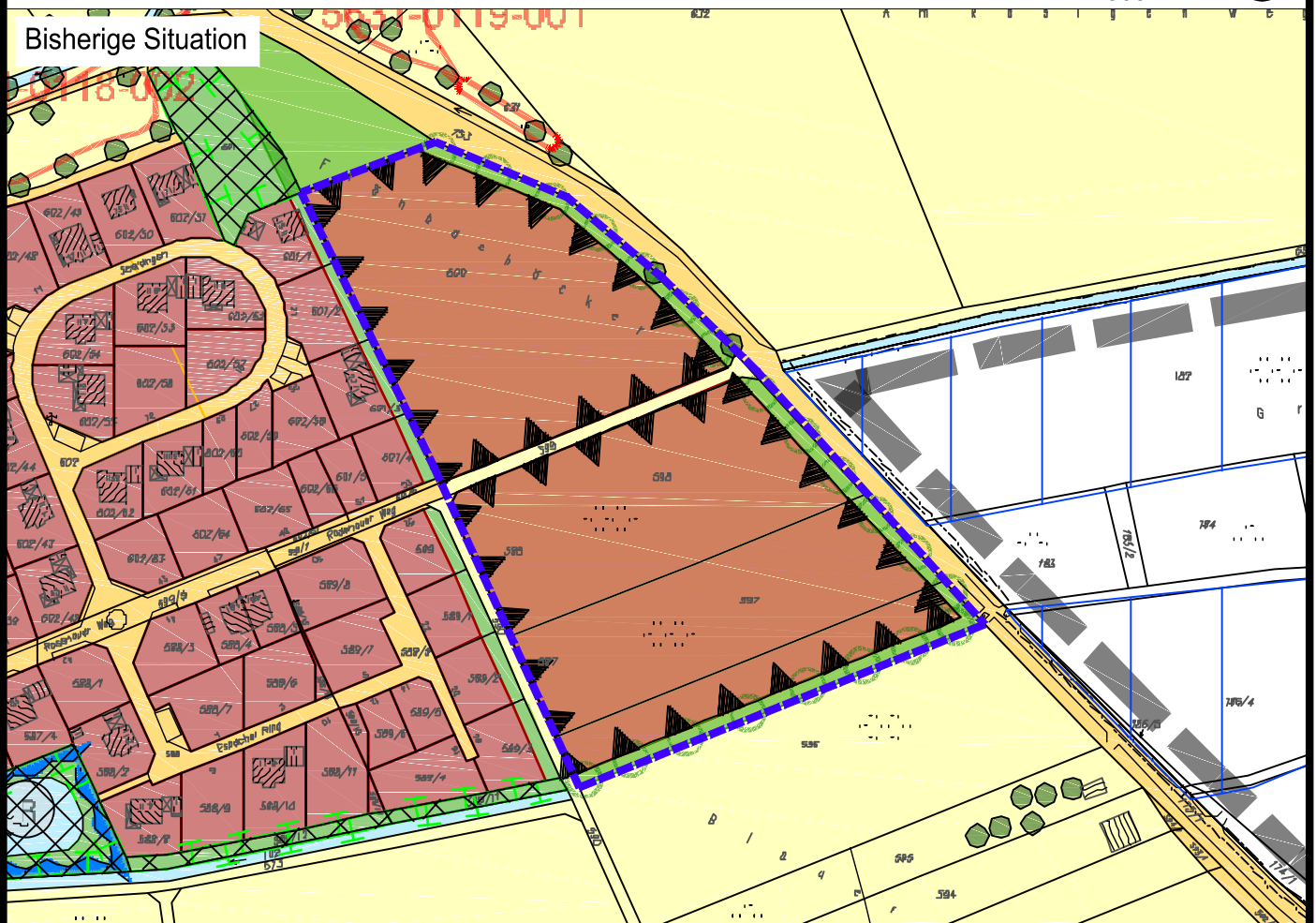
Situation nach 3. Änderung des FNP



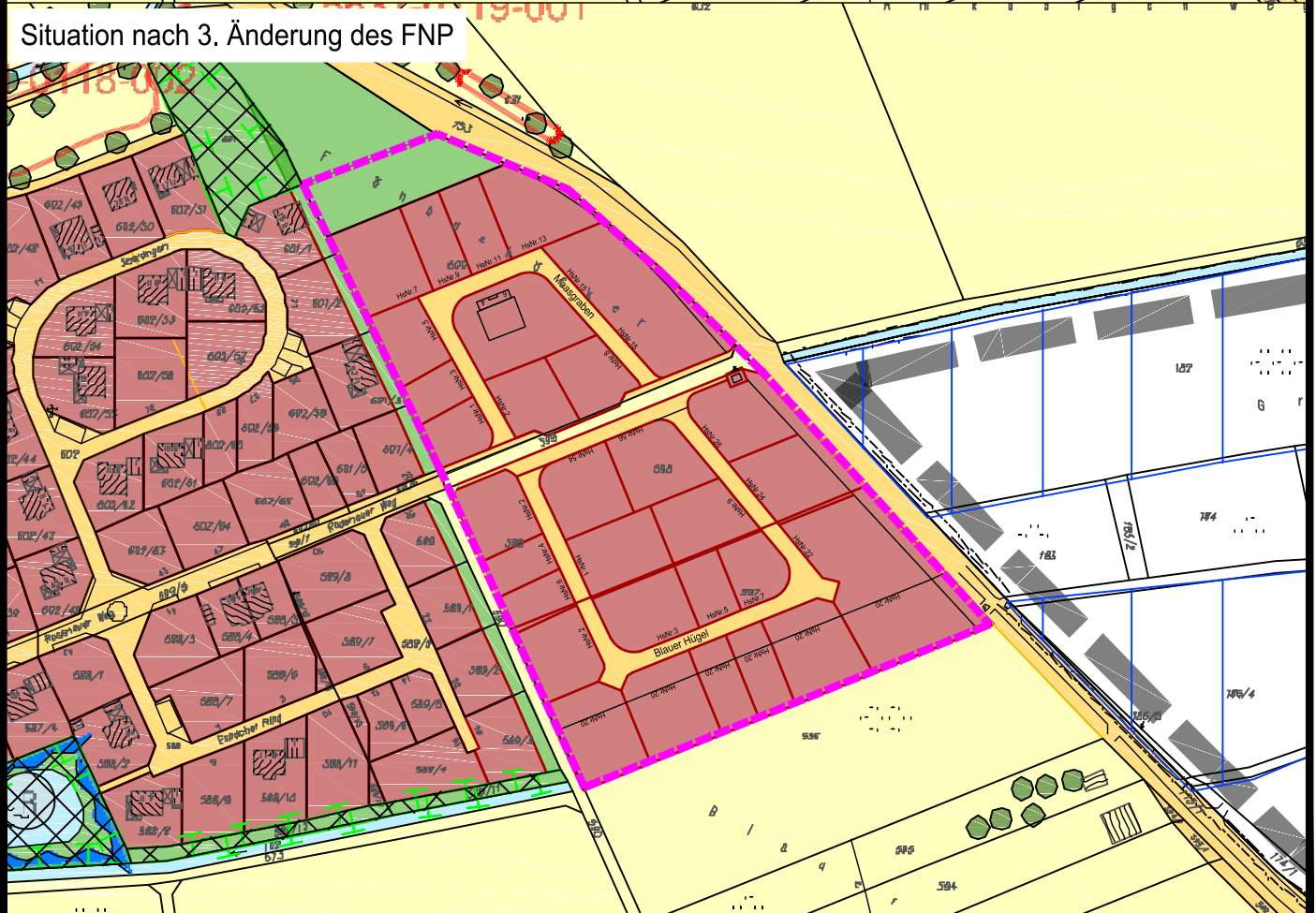
12. Baugebiet „Blauer Hügel II“: Hier wurden die öffentlichen Straßen sowie die Parzellierung der einzelnen Grundstücke in die Wohnbaufläche eingetragen



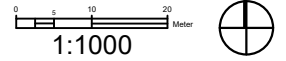
Bisherige Situation



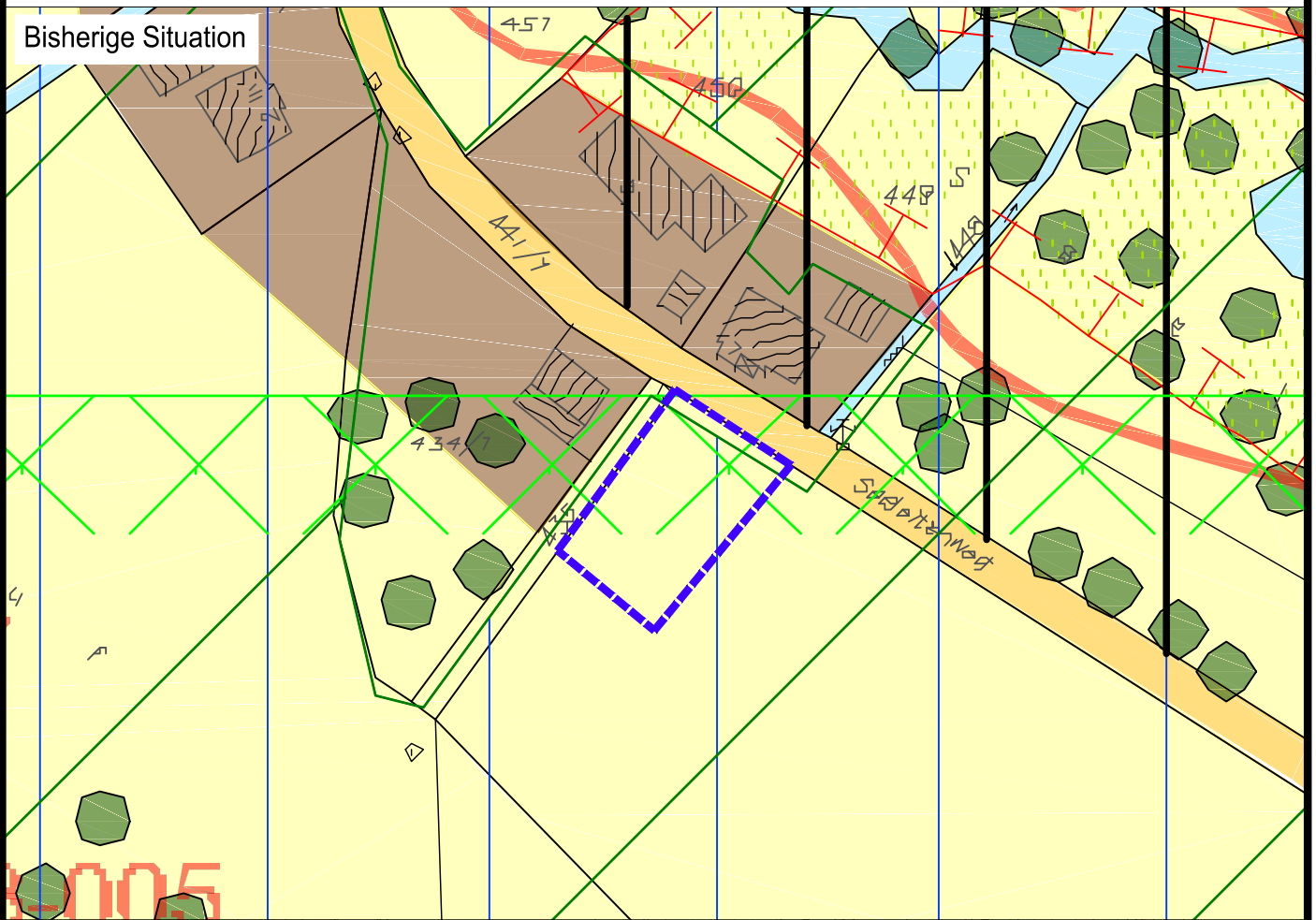
Situation nach 3. Änderung des FNP



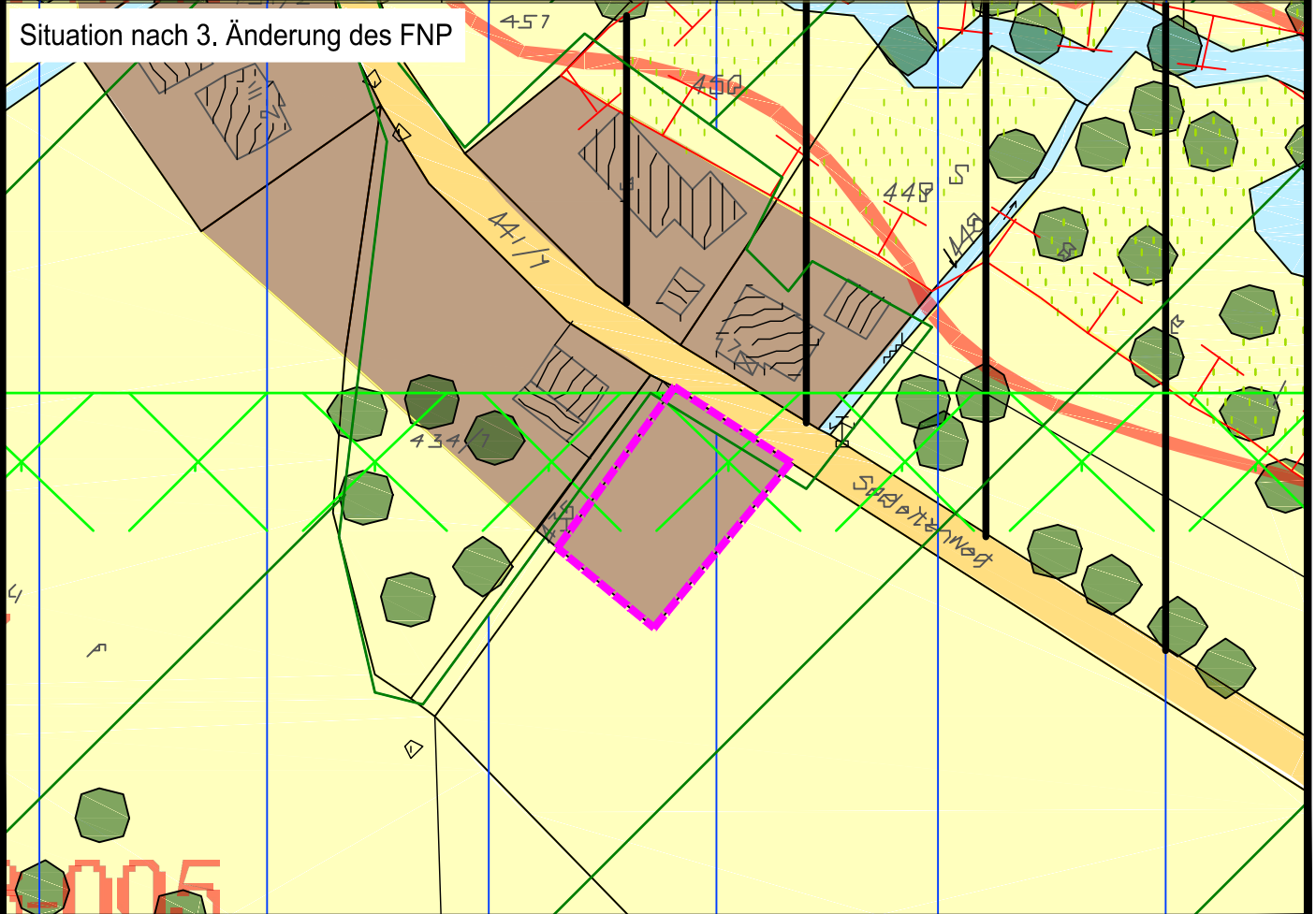
13. Änderung von Fläche für die Landwirtschaft in gemischte Baufläche, FINr 436 Gem Tremersdorf, geplante Wohnbebauung



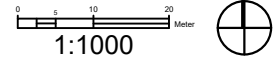
Bisherige Situation



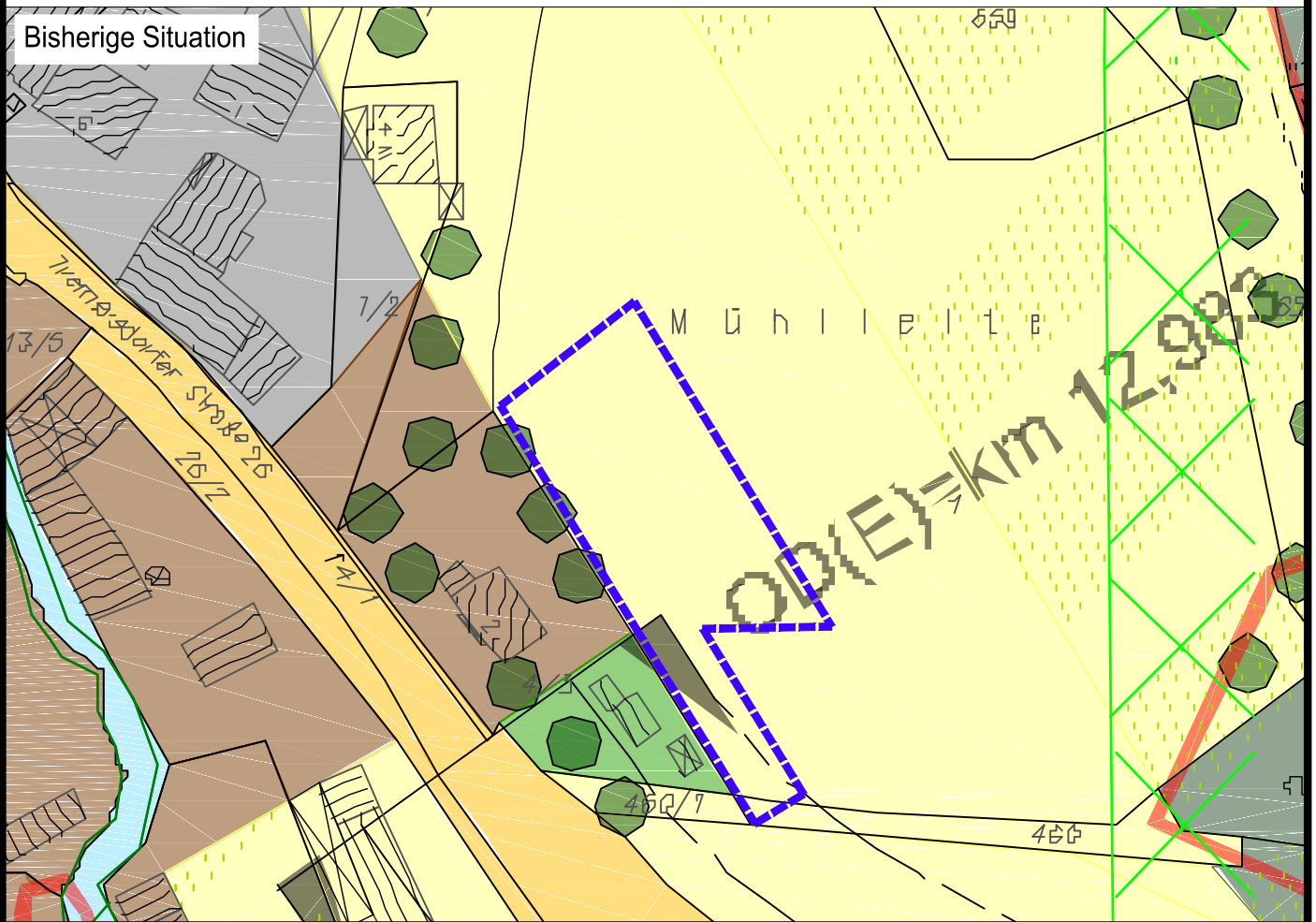
Situation nach 3. Änderung des FNP



14. Änderung von Fläche für die Landwirtschaft in gemischte Baufläche, Fl. Nr. 1 Gem. Tremersdorf, geplante Wohnbebauung



Bisherige Situation



Situation nach 3. Änderung des FNP

